

連合大分 2018春季生活闘争 第6回 回答集計結果

【概要】

- 現在交渉を継続している組合、これから最終決着を図る組合への相場形成をはかるため、6月末時点での回答集計を行った。
- 現時点で回答があった連合大分加盟74組合全体の妥結結果は、組合員数加重平均で5,208円、2.09%となり、昨年同時期とほぼ同水準となっている。しかし、依然として大手組合(1,000人～)の結果が昨年を上回っていることで全体の水準維持につながっているという結果であり、未解決中小組合(300人未満)の最終局面に向けた支援に全力を尽くす。
- 一方で、いわゆるベア相当分の賃上げ額(定昇相当分除く)が把握できる組合での、ベア相当分の賃上げ額は、前如同様に昨年同時期と比べて中小組合(300人未満)は昨年同時期の水準を若干上回り、大手組合(300人以上)については昨年同時期の水準を下回る結果となっている。
- 現在交渉を継続している組合は、これから終盤に向けて決着を図る組合もあることから、連合大分は、構成組織および連合本部と緊密に連携し、引き続き取り組みを展開していく。

1. 全体集計(集計組合員数による加重平均)

	集計組合数 集計組合員数		定昇相当分込み 賃上げ額	定昇相当分込み 賃上げ率	昨年同時期対比	集計組合数 集計組合員数		定昇相当分込み 賃上げ額	定昇相当分込み 賃上げ率
	2018 回答 (7月11日公表)					2017 回答 (7月6日公表)			
大分	74 組合 15,942 人	5,208 円	2.09 % (51組合)	▲ 44 円 ▲ 0.03 ポイント	86 組合 15,313 人	5,252 円	2.12 % (72組合)		
300人未満	44 組合 4,672 人	4,421 円	2.01 % (31組合)	▲ 131 円 ▲ 0.05 ポイント	53 組合 4,725 人	4,552 円	2.06 % (45組合)		
～99人	25 組合 1,038 人	3,844 円	1.87 % (16組合)	▲ 203 円 ▲ 0.03 ポイント	33 組合 1,157 人	4,047 円	1.90 % (27組合)		
100～299人	19 組合 3,634 人	4,595 円	2.04 % (15組合)	▲ 121 円 ▲ 0.07 ポイント	20 組合 3,568 人	4,716 円	2.11 % (18組合)		
300人以上	30 組合 11,270 人	5,520 円	2.12 % (20組合)	▲ 44 円 ▲ 0.02 ポイント	33 組合 10,588 人	5,564 円	2.14 % (27組合)		
300～999人	10 組合 1,650 人	5,033 円	1.96 % (7組合)	▲ 1,887 円 ▲ 1.23 ポイント	11 組合 1,920 人	6,920 円	3.19 % (8組合)		
1,000人～	20 組合 9,620 人	5,603 円	2.15 % (13組合)	340 円 0.19 ポイント	22 組合 8,668 人	5,263 円	1.96 % (19組合)		
全国	5,575 組合 2,900,654 人	5,934 円	2.07 %	222 円 0.09 ポイント	5,416 組合 2,768,720 人	5,712 円	1.98 %		
300人未満	4,073 組合 376,475 人	4,840 円	1.99 %	350 円 0.12 ポイント	4,011 組合 367,198 人	4,490 円	1.87 %		
～99人	2,511 組合 103,417 人	4,219 円	1.86 %	268 円 0.10 ポイント	2,503 組合 102,505 人	3,951 円	1.76 %		
100～299人	1,562 組合 273,058 人	5,083 円	2.03 %	378 円 0.12 ポイント	1,508 組合 264,693 人	4,705 円	1.91 %		
300人以上	1,502 組合 2,524,179 人	6,111 円	2.08 %	202 円 0.09 ポイント	1,405 組合 2,401,522 人	5,909 円	1.99 %		
300～999人	1,002 組合 529,784 人	5,493 円	2.03 %	376 円 0.12 ポイント	944 組合 501,209 人	5,117 円	1.91 %		
1,000人～	500 組合 1,994,395 人	6,287 円	2.09 %	162 円 0.08 ポイント	461 組合 1,900,313 人	6,125 円	2.01 %		

※ 連合加盟組合で平均賃金方式を採用し妥結した組合のうち、報告のあった組合における集計。

※ 賃上げ率は、賃上げ率の報告があった組合での集計値であり、集計組合数による賃上げ率ではない。

2. 昨年と同一組合(2年連続報告)での比較集計(集計組合員数による加重平均)

	集計組合数 集計組合員数	定昇相当分込み 賃上げ額	定昇相当分込み 賃上げ率		集計組合数 集計組合員数	定昇相当分込み 賃上げ額	定昇相当分込み 賃上げ率
	2018 回答 (7 月 11 日 公表)				昨年対比	2017 回答	
大分	51 組合 12,191 人	5,321 円	2.12 % (39組合)	▲ 22 円 ▲ 0.02 ポイント	67 組合 13,115 人	5,343 円	2.14 % (59組合)
300人未満	29 組合 3,472 人	4,584 円	2.08 % (24組合)	▲ 32 円 0.03 ポイント	42 組合 4,031 人	4,616 円	2.05 % (39組合)
～99人	14 組合 574 人	4,078 円	2.02 % (11組合)	78 円 0.18 ポイント	25 組合 865 人	4,000 円	1.84 % (22組合)
100～ 299人	15 組合 2,898 人	4,684 円	2.10 % (13組合)	▲ 100 円 0.00 ポイント	17 組合 3,166 人	4,784 円	2.10 % (17組合)
300人以上	21 組合 8,708 人	5,620 円	2.14 % (15組合)	▲ 46 円 ▲ 0.05 ポイント	25 組合 9,084 人	5,666 円	2.19 % (20組合)
300～ 999人	8 組合 1,304 人	5,097 円	1.98 % (6組合)	▲ 2,634 円 ▲ 1.22 ポイント	9 組合 1,614 人	7,731 円	3.20 % (7組合)
1,000人 ～	13 組合 7,404 人	5,712 円	2.16 % (9組合)	492 円 0.18 ポイント	16 組合 7,470 人	5,220 円	1.98 % (13組合)

※ 連合加盟組合で平均賃金方式を採用し妥結した組合のうち、報告のあった組合における集計。

※ 賃上げ率は、賃上げ率の報告があった組合での集計値であり、集計組合数による賃上げ率ではない。

3. 業種別集計(集計組合員数による加重平均)

業種別	集計組合数 集計組合員数	定昇相当分込み 賃上げ額	定昇相当分込み 賃上げ率		集計組合数 集計組合員数	定昇相当分込み 賃上げ額	定昇相当分込み 賃上げ率
	2018 回答 (7 月 11 日 公表)				昨年同時期対比	2017 回答 (7 月 6 日 公表)	
製造業	44 組合 9,165 人	5,678 円	2.30 % (28組合)	600 円 0.26 ポイント	35 組合 7,462 人	5,078 円	2.04 % (29組合)
商業流通	8 組合 1,279 人	4,909 円	2.01 % (8組合)	▲ 2,215 円 ▲ 0.91 ポイント	20 組合 3,054 人	7,124 円	2.92 % (20組合)
交通運輸	13 組合 1,806 人	3,521 円	1.63 % (8組合)	49 円 0.19 ポイント	20 組合 2,165 人	3,472 円	1.44 % (12組合)
その他	8 組合 3,616 人	4,968 円	1.86 % (6組合)	▲ 88 円 0.05 ポイント	9 組合 2,482 人	5,056 円	1.81 % (9組合)

※ 集計組合数が少ない業種については集計していないため、全体の組合数・組合員数とは整合しない。

※ 連合加盟組合で平均賃金方式を採用し妥結した組合のうち、報告のあった組合における集計。

※ 賃上げ率は、賃上げ率の報告があった組合での集計値であり、集計組合数による賃上げ率ではない。

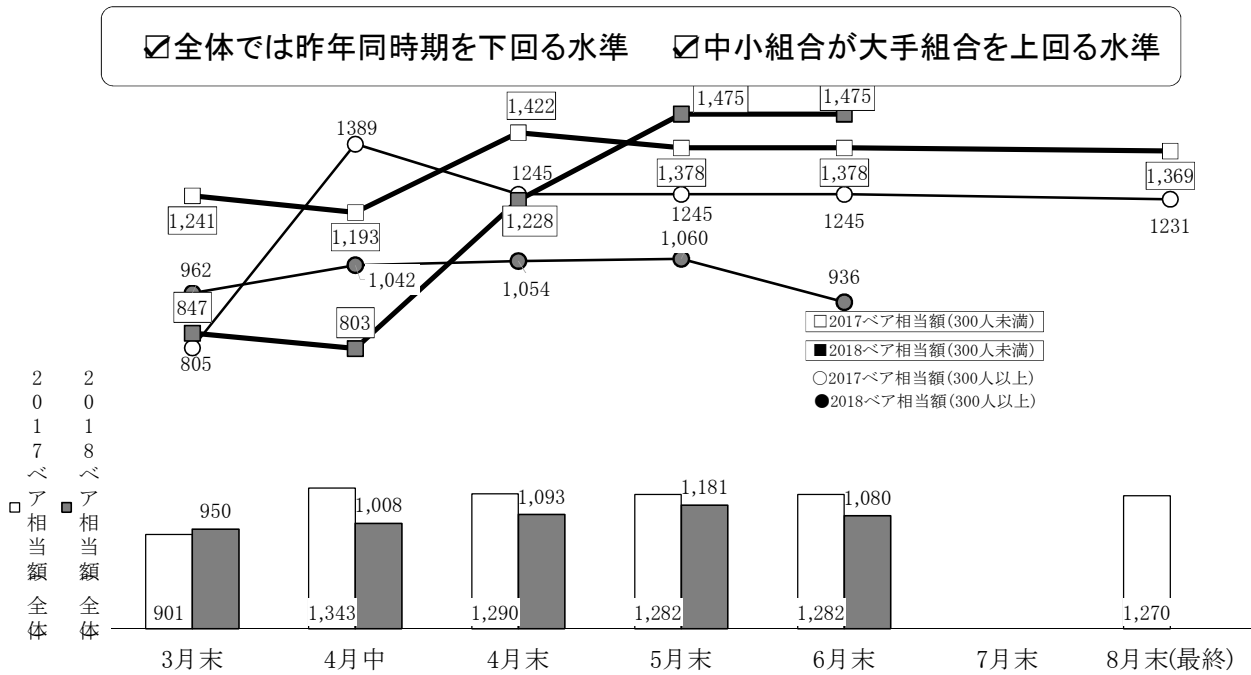
4. いわゆるベースアップ相当分の賃上げが明確に分かる組合の集計(集計組合員数による加重平均)

	集計組合数 集計組合員数	ベア相当分の 賃上げ額 (定昇相当分除く)	ベア相当分の 賃上げ率 (定昇相当分除く)		集計組合数 集計組合員数	ベア相当分の 賃上げ額 (定昇相当分除く)	ベア相当分の 賃上げ率 (定昇相当分除く)
	2018 回答 (7 月 11 日 公表)				昨年同時期対比	2017 回答 (7 月 6 日 公表)	
大分	47 組合 10,836 人	1,080 円	0.43 % (32組合)	▲ 202 円 ▲ 0.12 ポイント	53 組合 12,571 人	1,282 円	0.55 % (48組合)
300人未満	25 組合 3,578 人	1,475 円	0.75 % (20組合)	97 円 0.10 ポイント	26 組合 3,435 人	1,378 円	0.65 % (26組合)
～99人	9 組合 520 人	1,940 円	0.96 % (9組合)	612 円 0.30 ポイント	10 組合 569 人	1,328 円	0.66 % (10組合)
100～ 299人	16 組合 3,058 人	1,388 円	0.71 % (16組合)	0 円 0.06 ポイント	16 組合 2,866 人	1,388 円	0.65 % (16組合)
300人以上	22 組合 7,258 人	936 円	0.30 % (12組合)	▲ 309 円 ▲ 0.20 ポイント	27 組合 9,136 人	1,245 円	0.50 % (22組合)
300～ 999人	8 組合 1,141 人	1,327 円	0.45 % (8組合)	▲ 2,250 円 ▲ 1.09 ポイント	9 組合 1,590 人	3,577 円	1.54 % (7組合)
1,000人 ～	14 組合 6,117 人	885 円	0.28 % (14組合)	131 円 ▲ 0.02 ポイント	18 組合 7,546 人	754 円	0.30 % (15組合)

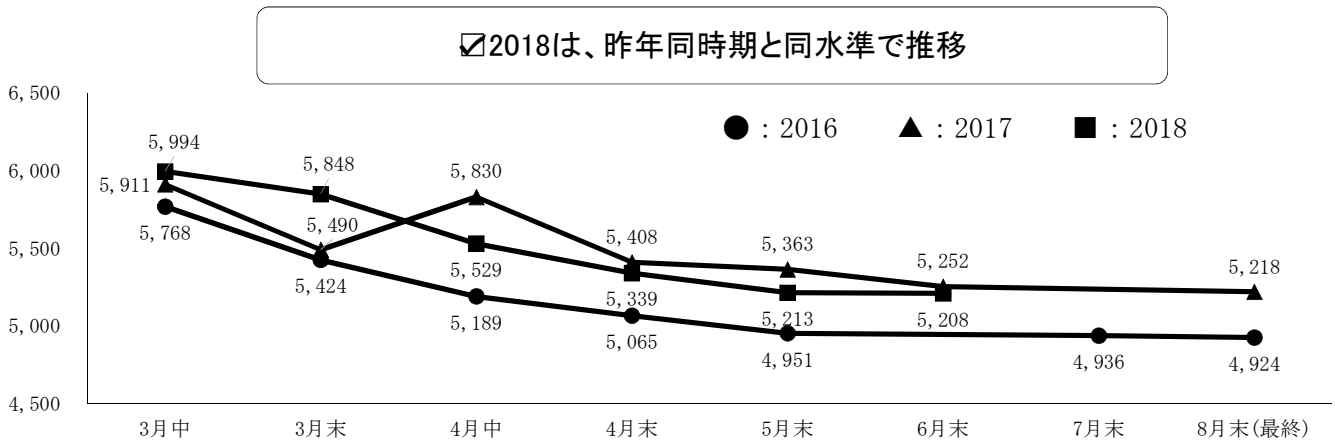
※ 連合加盟組合で平均賃金方式を採用し妥結した組合のうち、報告のあった組合における集計。

※ 賃上げ率は、賃上げ率の報告があった組合での集計値であり、集計組合数による賃上げ率ではない。

【いわゆるベースアップ相当分の賃上げ額の推移(回答集計回ごと)】



【全体賃上げ額の推移(回答集計回ごと)】



【規模別の全体賃上げ額の推移(最終集計データ)】

