

# 連合大分 2016春季生活闘争 第7回(最終)回答集計結果

## 【概要】

- 2016春季生活闘争は、月例賃金にこだわり賃上げの継続を求めてきた。未だ交渉を行っている組合もあるが、連合大分として、2016春季生活闘争の最終（第7回）の回答集計を実施した。
- 最終の賃上げ額(定昇相当分込み)は、4,924 円であり、昨年の最終集計額を655 円下回った。しかしながら、組合員300人未満規模については、4,116円と昨年を40円上回る結果となった。
- 結果として、3年連続の賃金引上げとなった。また平均賃金方式において、大手組合と中小組合の乖離を縮小することができた。このことは、月例賃金にこだわった成果であり、「底上げ・底支え」こそが「格差是正」「経済の好循環実現」の決め手であることを、それぞれの労使が実証したものと受け止める。

## 1. 回答(平均賃金方式)集計

### (1)全体集計(集計組合員数による加重平均)

	集計組合数 集計組合員数		定昇相当分込み 賃上げ額		定昇相当分込み 賃上げ率		昨年同時期対比	集計組合数 集計組合員数		定昇相当分込み 賃上げ額		定昇相当分込み 賃上げ率	
	2016 回答 ( 9 月 5 日 集計 )				2015 回答 ( 9 月 2 日 集計 )								
大分	95 組合 16,270 人	4,924 円	2.04 % (58組合)	▲ 655 円 ▲ 0.20 ポイント	99 組合 17,199 人	5,579 円	2.24 % (75組合)						
300人未満	58 組合 4,628 人	4,116 円	2.01 % (34組合)	404 円 0.26 ポイント	61 組合 4,195 人	3,712 円	1.75 % (43組合)						
~99人	37 組合 998 人	3,462 円	1.86 % (17組合)	696 円 0.46 ポイント	43 組合 1,107 人	2,766 円	1.40 % (27組合)						
100~299人	21 組合 3,630 人	4,296 円	2.05 % (13組合)	244 円 0.18 ポイント	18 組合 3,088 人	4,052 円	1.87 % (16組合)						
300人以上	37 組合 11,642 人	5,245 円	2.05 % (24組合)	▲ 936 円 ▲ 0.33 ポイント	38 組合 13,004 人	6,181 円	2.38 % (32組合)						
300~999人	15 組合 2,102 人	4,623 円	1.85 % (9組合)	▲ 1,411 円 ▲ 0.57 ポイント	11 組合 1,802 人	6,034 円	2.42 % (11組合)						
1,000人~	22 組合 9,540 人	5,383 円	2.09 % (11組合)	▲ 822 円 ▲ 0.28 ポイント	27 組合 11,202 人	6,205 円	2.37 % (21組合)						
全 国	5,297 組合 2,687,757 人	5,779 円	2.00 %	▲ 575 円 ▲ 0.20 ポイント	5,469 組合 2,727,767 人	6,354 円	2.20 %						
300人未満	3,952 組合 359,293 人	4,340 円	1.81 %	▲ 207 円 ▲ 0.07 ポイント	4,111 組合 368,995 人	4,547 円	1.88 %						
~99人	2,486 組合 100,539 人	3,749 円	1.68 %	▲ 203 円 ▲ 0.08 ポイント	2,605 組合 104,618 人	3,952 円	1.76 %						
100~299人	1,466 組合 258,754 人	4,585 円	1.85 %	▲ 209 円 ▲ 0.08 ポイント	1,506 組合 264,377 人	4,794 円	1.93 %						
300人以上	1,345 組合 2,328,464 人	6,018 円	2.03 %	▲ 657 円 ▲ 0.21 ポイント	1,358 組合 2,358,772 人	6,675 円	2.24 %						
300~999人	912 組合 483,760 人	5,146 円	1.93 %	▲ 190 円 ▲ 0.09 ポイント	924 組合 492,446 人	5,336 円	2.02 %						
1,000人~	433 組合 1,844,704 人	6,256 円	2.05 %	▲ 808 円 ▲ 0.26 ポイント	434 組合 1,866,326 人	7,064 円	2.31 %						

※ 妥結済組合の内、平均賃金方式（すべて組合員数による加重平均）組合の集計

※ 2016年と2015年で集計組合が異なるため、「引上げ額」および「引上げ率」の昨年対比は整合しない。

※ 賃上げ率は、賃上げ率の報告があった組合での集計値であり、集計組合数による賃上げ率ではない。

(2) 昨年と同一組合(2年連続報告)での比較集計(集計組合員数による加重平均)

	集計組合数 集計組合員数	定昇相当分込み 賃上げ額	定昇相当分込み 賃上げ率			定昇相当分込み 賃上げ額	定昇相当分込み 賃上げ率
大 分	2016 回答 ( 9 月 5 日 集計 )			昨年対比	左記2016回答組合の2015回答		
	74 組合 13,283 人	4,980 円	2.09 % (44組合)	▲ 373 円 ▲ 0.11 ポイント		5,353 円	2.2 % (54組合)
	300人未満 46 組合 3,420 人	3,869 円	2.01 % (26組合)	161 円 0.21 ポイント		3,708 円	1.80 % (32組合)
	300人以上 28 組合 9,863 人	5,365 円	2.11 % (18組合)	▲ 516 円 ▲ 0.21 ポイント		5,881 円	2.32 % (22組合)

※ 妥結済組合の内、平均賃金方式(すべて組合員数による加重平均)組合の集計

※ 賃上げ率は、賃上げ率の報告があった組合での集計値であり、集計組合数による賃上げ率ではない。

(3) 賃上げ分(定昇相当分を除く)が明確に分かる組合の集計(集計組合員数による加重平均)

	集計組合数 集計組合員数	賃上げ額 (定昇相当分除く)	賃上げ率 (定昇相当分除く)		集計組合数 集計組合員数	賃上げ額 (定昇相当分除く)	賃上げ率 (定昇相当分除く)
大 分	2016 回答 ( 9 月 5 日 集計 )			昨年同時期対比	2015 回答 ( 9 月 2 日 集計 )		
	93 組合 16,246 人	837 円	0.32 % ( 37組合)	▲ 395 円 ▲ 0.16 ポイント	62 組合 15,698 人	1,232 円	0.48 % (51組合)
	300人未満 56 組合 4,604 人	1,091 円	0.40 % (19組合)	78 円 ▲ 0.04 ポイント	27 組合 2,999 人	1,013 円	0.44 % (22組合)
	300人以上 37 組合 11,642 人	755 円	0.30 % (18組合)	▲ 529 円 ▲ 0.19 ポイント	35 組合 12,699 人	1,284 円	0.49 % (29組合)
全 国	2016 回答 ( 7 月 1 日 集計 )			昨年同時期対比	2015 回答 ( 7 月 1 日 集計 )		
	1,999 組合 1,628,385 人	1,324 円	0.44 %	▲ 700 円 ▲ 0.25 ポイント	2,535 組合 2,111,925 人	2,024 円	0.69 %
	300人未満 1,193 組合 145,615 人	1,165 円	0.48 %	▲ 448 円 ▲ 0.19 ポイント	1,570 組合 183,480 人	1,613 円	0.67 %
	300人以上 806 組合 1,482,770 人	1,340 円	0.44 %	▲ 723 円 ▲ 0.25 ポイント	965 組合 1,928,445 人	2,063 円	0.69 %

※ 妥結済組合の内、平均賃金方式(すべて組合員数による加重平均)組合の集計

※ 2016年と2015年で集計組合が異なるため、「引上げ額」および「引上げ率」の昨年対比は整合しない。

※ 賃上げ率は、賃上げ率の報告があった組合での集計値であり、集計組合数による賃上げ率ではない。

(4) 業種別集計(集計組合員数による加重平均)

	集計組合数 集計組合員数	定昇相当分込み 賃上げ額	定昇相当分込み 賃上げ率		集計組合数 集計組合員数	定昇相当分込み 賃上げ額	定昇相当分込み 賃上げ率
大 分	2016 回答 ( 9 月 5 日 集計 )			昨年同時期対比	2015 回答 ( 9 月 2 日 集計 )		
	95 組合 16,270 人	4,924 円	2.04 % (50組合)	▲ 655 円 ▲ 0.20 ポイント	99 組合 17,199 人	5,579 円	2.24 % (75組合)
	製造業 45 組合 7,243 人	5,084 円	2.22 % (22組合)	▲ 1,083 円 ▲ 0.31 ポイント	46 組合 8,380 人	6,167 円	2.53 % (35組合)
	商業流通 17 組合 2,720 人	4,904 円	2 % (14組合)	▲ 223 円 ▲ 0.07 ポイント	21 組合 2,720 人	5,127 円	2.07 % (19組合)
	交通運輸 14 組合 1,420 人	3,744 円	1.85 % (3組合)	179 円 0.19 ポイント	15 組合 1,408 人	3,565 円	1.66 % (6組合)
	その他 17 組合 4,731 人	5,056 円	1.89 % (10組合)	▲ 595 円 ▲ 0.11 ポイント	7 組合 4,223 人	5,651 円	2.00 % (9組合) (6組合)

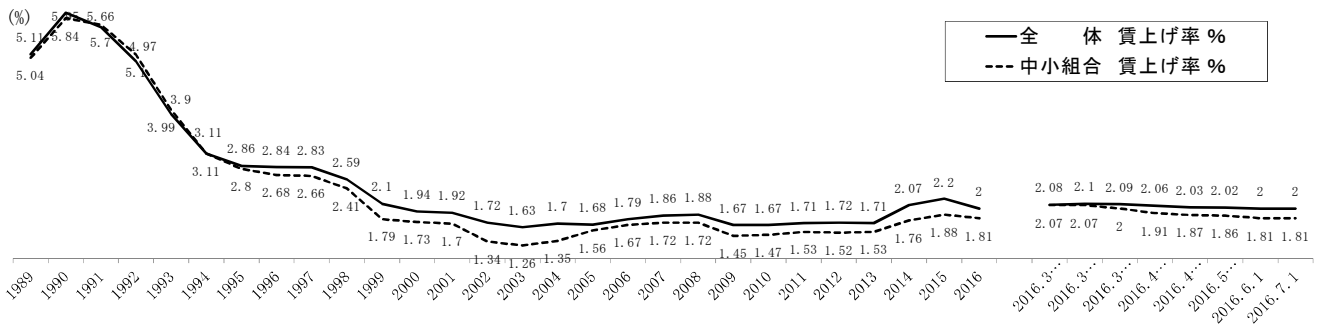
※ 妥結済組合の内、平均賃金方式(すべて組合員数による加重平均)組合の集計

※ 2016年と2015年で集計組合が異なるため、「引上げ額」および「引上げ率」の昨年対比は整合しない。

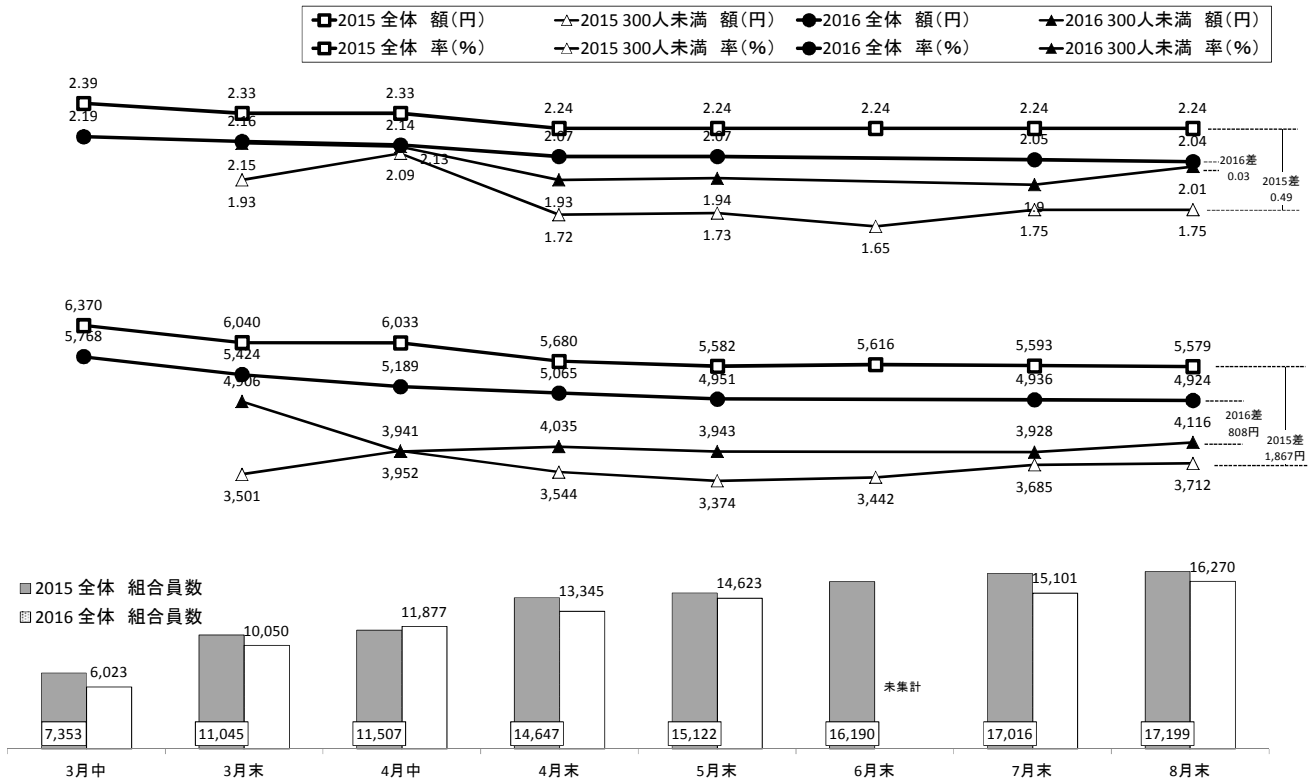
※ 集計組合数が少ない業種については集計していないため、全体の組合数・組合員数とは整合しない。

※ 賃上げ率は、賃上げ率の報告があった組合での集計値であり、集計組合数による賃上げ率ではない。

## 2. 平均賃金方式での賃上げ状況の推移(連合全体)



## 3. 平均賃金方式での回答集計毎の賃上げ状況の推移(連合大分)



## 4. 要求状況・妥結進捗

	組合数	進捗率
組合総数	189 組合	
要求を提出した	137 組合	72.5 %
要求提出していないが、定昇等について協約・協定あり	0 組合	0.0 %
その他(要求していないが、回答あり)	0 組合	0.0 %
要求提出できなかった	8 組合	4.2 %
要求検討中・要求状況不明	44 組合	23.3 %
要求提出組合	137 組合	
妥結済	118 組合	86.1 %
うち、平均賃金方式かつ集計可能	95 組合	80.5 %
未妥結	19 組合	13.9 %
交渉中	16 組合	84.2 %
妥結したか否か不明	3 組合	15.8 %